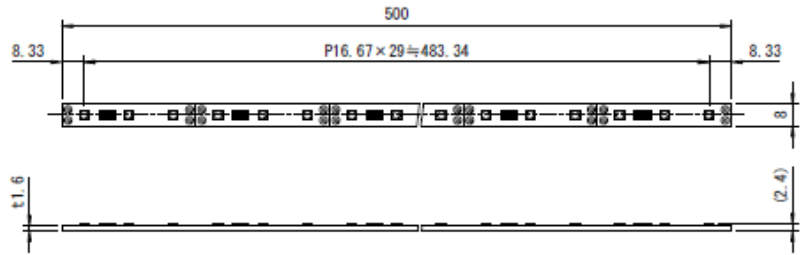


# LED-ON080115 シリーズ

500mm長ラインLED光源モジュール



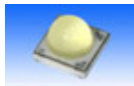
## 使用LED 日亜化学工業製LED



NFSX036



NJSX036A



NFSX036L

この度はLED-ON high-power L シリーズをお買い上げいただき、誠にありがとうございます。ご使用前に、本説明書を必ずお読みいただき、注意事項を厳守の上、仕様の範囲内でご使用下さい。

## 1. 製品特長

長さ500mmのロングライン型LED照明  
50mm単位で切断して使用可能(LED3個)  
日亜化学工業製LED(NFSX036)選択可能  
並べて連結しても、LEDは等間隔に設計  
輝度効率を高める前面白レジスト採用

## 2. 品名の呼称

LED-ON080115 - 0 3 6 A - W

シリーズ名

番号	実装LED
036A	NJSX036A
036L	NFSX036L
036A/L以外	NFSX036

記号	色
W	白
L	電球色
R	赤
G	緑
B	青
E	水色
A	オレンジ

## 3. 仕様

実装LED数	30個(16.67mmピッチ)
パターン	ガラエポ
	片面 銅箔
基板 サイズ	縦×横 500×8(mm)
	厚み t=1.6(mm)
取り付け穴	無し(穴あけ用未パターン部あり 40箇所)
推奨使用電圧	036A: 12Vで190mA前後の抵抗を実装 036 / 036L: 12Vで70mA前後の抵抗を実装 抵抗値は色によって異なります

## 4. 注意事項

放熱シートで絶縁の上、ヒートシンクなどに取り付けて放熱してください。  
(目安としてLED端子温度70℃以下)  
点灯中・点灯直後は基板が熱くなっていますので  
直接手で触れないようご注意ください  
電圧を上げるなどの改造をおこなわないでください  
LED点灯中に、光を直接見ないでください  
目を痛める場合があります

## 5. 回路图

