

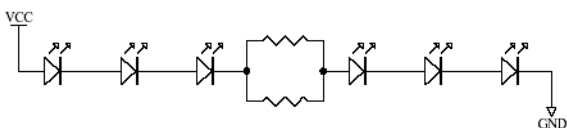
米CREE社製LED搭載



XREWHT-L1-7C-P3
XREWHT-L1-5C-Q2
XREWHT-L1-WC-Q5

この度はLED-ON high-power CXシリーズ をお買い上げいただき、誠にありがとうございます。ご使用の前に、本説明書を必ずお読みいただき、注意事項を厳守の上、仕様の範囲内でご使用下さい。

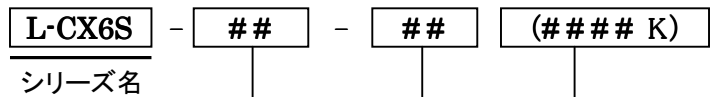
5. 回路図



1. 製品特長

- アルミ基板採用による、高い放熱性能を実現
- 米CREE社製ハイパワーLED搭載(※色は白のみ)
- 輝度効率を高める前面白色レジスト採用
- 小型設計
- ※ Cree XLamp XR-E専用レンズ+ソケットは装着できません

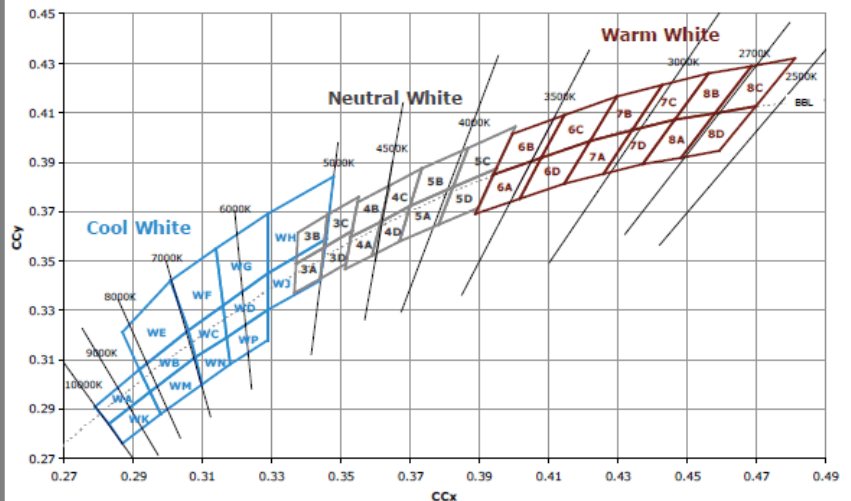
2. 品名の呼称



| 実装LED | 色 | ランク | 色温度 |
|-----------------|---------------|-----|--------|
| XREWHT-L1-7C-P3 | Warm White | P3 | 約2900K |
| XREWHT-L1-5C-Q2 | Neutral White | Q2 | 約3850K |
| XREWHT-L1-WC-Q5 | Cool White | Q5 | 約6700K |

色詳細は下図及びメーカーサイトをご覧ください。

<http://www.cree.com/products/pdf/XLampLEDwhiteBrief.pdf>



3. 仕様

| | |
|--------|-----------------------|
| 実装LED数 | 6個 |
| パターン | アルミ基板/片面銅箔 |
| 基板サイズ | φ50×板厚1mm |
| 取り付け穴 | φ3.5mm穴×5個、φ4.5mm穴×1個 |
| 順電流/電圧 | 500mA/24V |
| 指向特性 | 90° |

※メーカーサイトをご参考の上設計ください

<http://www.cree.com/products/pdf/XLamp7090XR-E.pdf>

4. 注意事項

- 放熱対策上、モジュール単体では使用できません
必ずアルミや銅などの金属面に取り付けてご使用ください
(目安としてLED端子温度70℃以下)
- 点灯中・点灯直後は基板が熱くなっていますので
直接手で触れないようご注意ください
- 電圧を上げるなどの改造をおこなわないでください
- LED点灯中に、光を直接見ないでください
目を痛める場合があります