

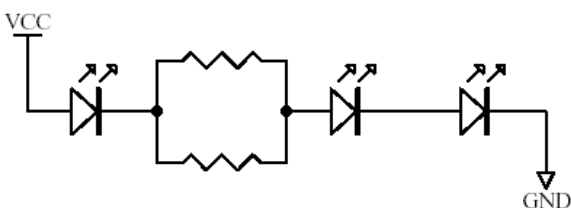
米CREE社製LED搭載



XREWHT-L1-7C-P3
XREWHT-L1-5C-Q2
XREWHT-L1-WC-Q5

この度はLED-ON high-power CXシリーズをお買い上げいただき、誠にありがとうございます。ご使用前に、本説明書を必ずお読みいただき、注意事項を厳守の上、仕様の範囲内でご使用下さい。

5. 回路図



1. 製品特長

- アルミ基板採用による、高い放熱性能を実現
- 米CREE社製ハイパワーLED搭載(※色は白のみ)
- 輝度効率を高める前面白色レジスト採用
- 小型設計
- CREE XLamp XR-E専用レンズ+ソケットの装着が可能

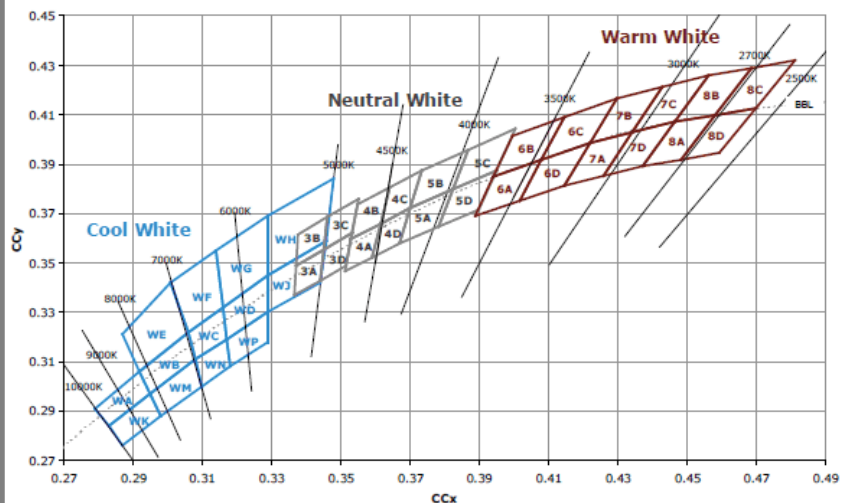
2. 品名の呼称

L-CX3S - **##** - **##** (**#### K**)
シリーズ名

実装LED	色	ランク	色温度
XREWHT-L1-7C-P3	Warm White	P3	約2900K
XREWHT-L1-5C-Q2	Neutral White	Q2	約3850K
XREWHT-L1-WC-Q5	Cool White	Q5	約6700K

色詳細は下図及びメーカーサイトをご覧ください。

<http://www.cree.com/products/pdf/XLampLEDwhiteBrief.pdf>



3. 仕様

実装LED数	3個
パターン	アルミ基板/片面銅箔
基板サイズ	φ40×板厚1mm
取り付け穴	φ3.5mm穴×1個、φ4.5mm穴×1個
順電流/電圧	500mA/12V
指向特性	90°

※メーカーサイトをご参考の上設計ください

<http://www.cree.com/products/pdf/XLamp7090XR-E.pdf>

4. 注意事項

- 放熱対策上、モジュール単体では使用できません必ずアルミや銅などの金属面に取り付けてご使用ください(目安としてLED端子温度70℃以下)
- 点灯中・点灯直後は基板が熱くなっていますので直接手で触れないようご注意ください
- 電圧を上げるなどの改造をおこなわないでください
- LED点灯中に、光を直接見ないでください目を痛める場合があります