

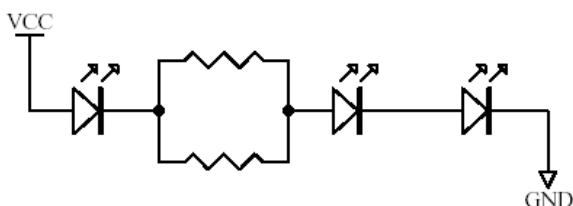
### 米CREE社製LED搭載



- XREWHT-L1-7D-P2
- XREWHT-L1-5B-Q2
- XREWHT-L1-WD-Q2
- XREWHT-L1-WG-Q5

この度はLED-ON high-power CXシリーズをお買い上げいただき、誠にありがとうございます。ご使用前に、本説明書を必ずお読みいただき、注意事項を厳守の上、仕様の範囲内でご使用下さい。

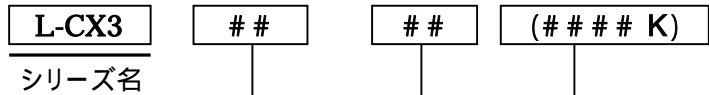
### 5. 回路図



### 1. 製品特長

- アルミ基板採用による、高い放熱性能を実現
- 米CREE社製ハイパワーLED搭載(色は白のみ)
- 輝度効率を高める前面白色レジスト採用
- CREE XLamp XR-E専用レンズ+ソケットの装着が可能

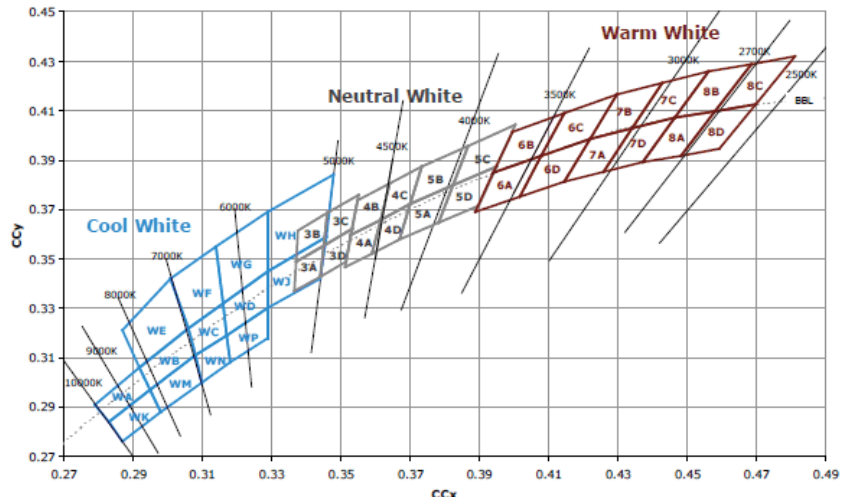
### 2. 品名の呼称



実装LED	色	ランク	色温度
XREWHT-L1-7D-P2	Warm White	P2	約2900K
XREWHT-L1-5B-Q2	Neutral White	Q2	約4200K
XREWHT-L1-WD-Q2	Cool White	Q2	約6000K
XREWHT-L1-WG-Q5	Cool White	Q5	約6000K(高輝度)

色詳細は下図及びメーカーサイトをご覧ください。

<http://www.cree.com/products/pdf/XLampLEDwhiteBrief.pdf>



### 3. 仕様

実装LED数	3個
パターン	アルミ基板 / 片面銅箔
基板サイズ	φ60×板厚1mm
取り付け穴	φ3.5mm穴×2個、φ4.5mm穴×1個
順電流 / 電圧	500mA / 12V
指向特性	90°

メーカーサイトをご参考の上設計ください

<http://www.cree.com/products/pdf/XLamp7090XR-E B&L.pdf>

### 4. 注意事項

- 放熱対策上、モジュール単体では使用できません
- 必ずアルミや銅などの金属面に取り付けてご使用ください
- (目安としてLED端子温度70℃以下)
- 点灯中・点灯直後は基板が熱くなっていますので
- 直接手で触れないようご注意ください
- 電圧を上げるなどの改造をおこなわないでください
- LED点灯中に、光を直接見ないでください
- 目を痛める場合があります